

「平成25年度電源立地地域対策交付金事業」について

本校に設置されている2基のエレベーターに、交換を要する部品がありましたが、国の電源立地地域対策交付金事業により、修繕工事を行いました。

工事の詳細は以下のとおりです。

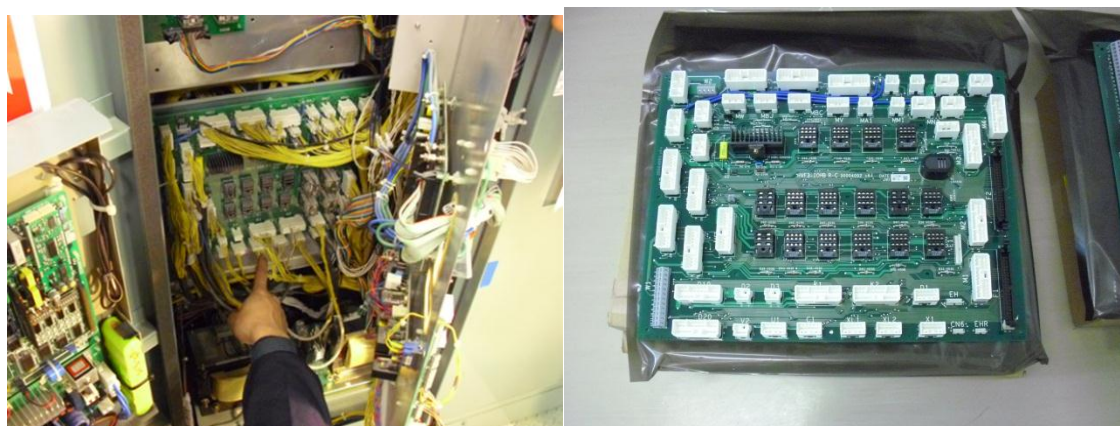
- 1、工事名 昇降機修繕工事
- 2、工期 平成25年11月18日（火）～平成26年3月30日（日）
- 3、施工会社 株式会社日立ビルシステム
- 4、工事内容 昇降機設備の下記部品の交換工事
 - (1) 制御盤内プリント板
 - (2) ドアロック装置
 - (3) かご上器具BOX内定電圧装置



① エレベーター機械室制御盤



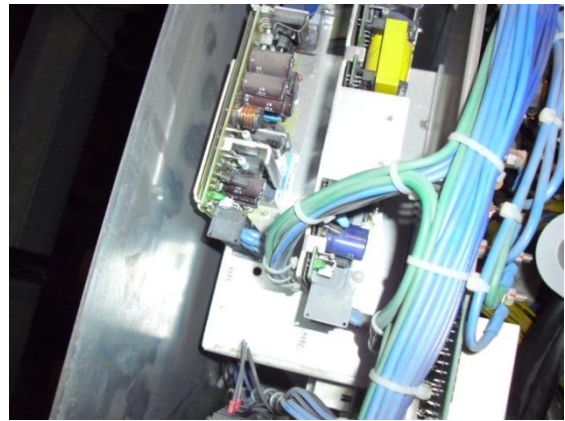
② エレベーター機械室制御盤近影



③ 制御盤内プリント板



④ ドアロック装置



⑤ かご上器具BOX内定電圧装置